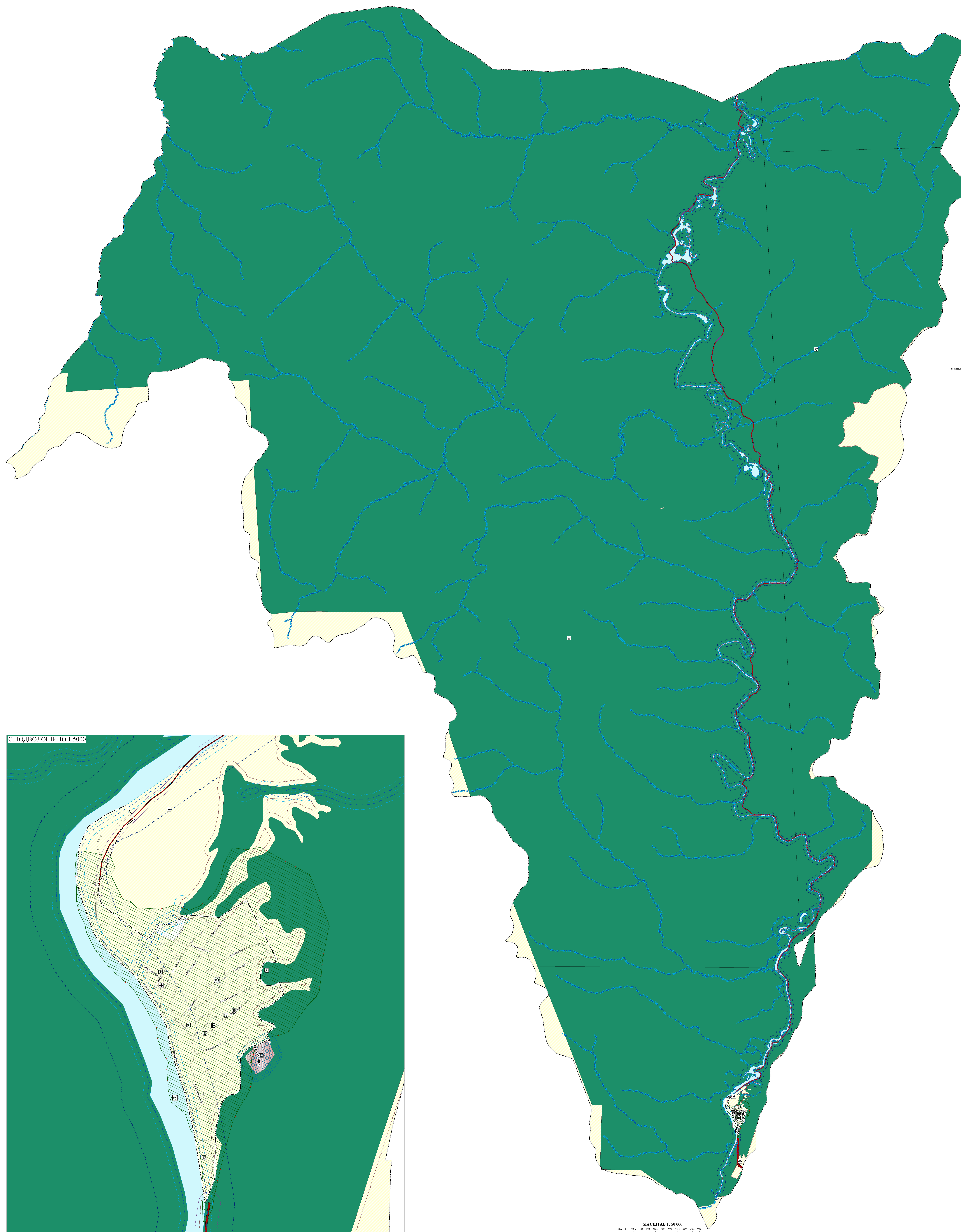


ПРОЕКТ ВНЕСЕНИЯ ИЗМЕНЕНИЙ В ГЕНЕРАЛЬНЫЙ ПЛАН
ПОДВОЛОШИНСКОГО МУНИЦИПАЛЬНОГО ОБРАЗОВАНИЯ КАТАНГСКОГО РАЙОНА ИРКУТСКОЙ ОБЛАСТИ
Карта комплексной оценки территории и территорий подверженных риску возникновения чрезвычайных ситуаций природного и техногенного характера

ПОДВОЛОШИНСКОЕ МУНИЦИПАЛЬНОЕ ОБРАЗОВАНИЕ М 1:50000



- УСЛОВНЫЕ ОБОЗНАЧЕНИЯ**
- Границы субъектов Российской Федерации, муниципальных образований, населенных пунктов
 - Границы муниципального района
 - Границы сельского поселения
 - Границы населенного пункта
 - Объекты социальной инфраструктуры, отдыха и туризма, санаторно-курортного назначения
 - Объекты здравоохранения
 - Регионального значения
 - Генно-продрематическая индустриальная организация, обеспечивающая надзорное поощрение в неблагоприятных условиях и (или) в условиях экстремальных ситуаций
 - Предприятия промышленности, сельского и лесного хозяйства, объекты утилизации и переработки отходов производства и потребления
 - Объекты утилизации, обезвреживания, размещения отходов производства и потребления
 - Местного значения
 - Объект по обработке, утилизации, обезвреживанию отходов
 - Место несанкционированного размещения отходов производства и потребления
 - Объекты транспортной инфраструктуры
 - Автомобильные дороги
 - Регионального значения
 - Автомобильные дороги регионального или межмуниципального значения
 - Местного значения
 - Автомобильные дороги местного значения
 - Объекты трубопроводного транспорта и инженерной инфраструктуры
 - Электростанции
 - Местного значения
 - Электростанции делящихся (ЭЭС)
 - Объекты добычи и транспортировки газа
 - Местного значения
 - Газовый промысел
 - Объекты водоснабжения
 - Местного значения
 - Водонапорная башня
 - Автоматская система
 - Объекты связи
 - Федерального значения
 - Объекты почтовой связи
 - Иные объекты федерального значения, регионального значения, местного значения
 - Объекты единой государственной системы предупреждения и ликвидации чрезвычайных ситуаций
 - Местного значения
 - Объекты обеспечения пожарной безопасности
 - Объекты мониторинга и прогнозирования
 - Объекты информирования и оповещения
 - Места погребения
 - Местного значения
 - Кладбище
 - Объекты государственной системы наблюдений за состоянием окружающей среды
 - Федерального значения
 - Стационарный пункт наблюдений за состоянием окружающей природной среды и климатом
 - Зоны с особыми условиями использования территорий
 - Санитарно-защитная зона
 - Санитарно-защитная зона предприятий, сооружений и иных объектов
 - Водооградные зоны
 - Водооградная зона
 - Прибрежные защитные полосы
 - Прибрежная защитная полоса
 - Береговые полосы
 - Береговая полоса
 - Зоны затопления и подтопления
 - Зона затопления
 - Иные зоны с особыми условиями использования
 - Другие зоны, установленные в соответствии с законодательством Российской Федерации
 - Объекты культурного наследия, границы их территорий
 - Границы территорий объектов культурного наследия
 - Граница территории объекта культурного наследия
 - Территории, подверженные риску возникновения чрезвычайных ситуаций природного и техногенного характера
 - Территории, подверженные воздействию чрезвычайных ситуаций природного характера
 - Территории, подверженные риску возникновения чрезвычайных ситуаций природного характера
 - Территории, подверженные опасным гидрометеорологическим процессам
 - Месторождения и проявление полезных ископаемых
 - Участки недр, предоставляемые для добычи полезных ископаемых, а также в целях, не связанных с ней добычей
 - Лицензионные участки
 - Месторождения и проявление полезных ископаемых
 - Местного значения
 - Месторождение подземных вод
 - Поверхностные водные объекты
 - Водные (река, ручей, канал)



МАСШТАБ 1:50 000

Итого		в том числе	
№ п/п	наименование	количество	площадь, кв. м
1	Территории, подверженные риску возникновения чрезвычайных ситуаций природного и техногенного характера	1	1000000
2	Территории, подверженные воздействию чрезвычайных ситуаций природного характера	1	1000000
3	Территории, подверженные риску возникновения чрезвычайных ситуаций природного характера	1	1000000
4	Территории, подверженные опасным гидрометеорологическим процессам	1	1000000
5	Месторождения и проявление полезных ископаемых	1	1000000
6	Лицензионные участки	1	1000000
7	Месторождения и проявление полезных ископаемых	1	1000000
8	Месторождение подземных вод	1	1000000
9	Поверхностные водные объекты	1	1000000
10	Водные (река, ручей, канал)	1	1000000